

## Key Highlights

Daily Strategy  
Stock of the town  
Fund Flow  
Economic News Update  
News Daily/News Comment  
สรุปการซื้อขายหุ้นของผู้บริหาร  
Event/Economic Calendar  
Stock Calendar

## Event & Economic Calendar

21 Mar : Thailand Feb Balance of trade  
22 Mar : Japan Feb Inflation rate  
EU Jan Current account  
27 Mar : US Jan Balance of trade

### นักวิเคราะห์ บัณฑิตพื้นฐาน :

อาทิตย์ จันทร์สว่าง Registration No.16475

### นักวิเคราะห์ เทคนิค และ นักกลยุทธ์ :

ชัยยศ จิวางกูร Registration No.15942

### ผู้ช่วยนักวิเคราะห์ :

ยุภาวณี เล่าตระกูลชัย  
ณัฐกานต์ โพธิ์ศรี

## Daily Strategy

**ตลาดหุ้นวันนี้ :** SET Index อ่อนตัวลง -2.47 จุด (-0.15%) ปิดที่ 1,627 จุด ด้วยมูลค่าซื้อขายเบาบาง 3.6 หมื่นล้านบาท จากแรงขายทำกำไรระยะสั้นหลังดัชนีดีดตัวขึ้นแรงเมื่อวันก่อน ประกอบกับลดความเสี่ยงลงเพื่อติดตามผลการประชุม FOMC ที่จะส่งสัญญาณทิศทางอัตราดอกเบี้ยและการชะลอปรับลดงบดุลหรือไม่อย่างไร ทั้งนี้นักลงทุนต่างชาติกลับมาเป็นฝั่งขายสุทธิ 1,409 ล้านบาท แต่ Net long TFEX เล็กน้อย 419 สัญญา และซื้อสุทธิในตลาดพันธบัตร 549 ล้านบาท

**แนวโน้มตลาดหุ้นวันนี้ :** มุมมองเป็นบวกเล็กน้อยคาดว่าดัชนีปรับตัวขึ้นทดสอบ 1,635 - 1,640 จุดก่อนจะสลับอ่อนตัว โดยภาวะตลาดได้แรงหนุนจากราคาน้ำมันดิบที่พุ่งขึ้นทำ high ในรอบ 4 เดือนเหนือ 60 US/Barrel หลังสต็อกน้ำมันดิบสหรัฐลดลง 9.6 ล้านบาร์เรล รวมถึง FED มีมติคงดอกเบี้ยที่ 2.5% ตามคาดการณ์ถึงส่งสัญญาณไม่ปรับขึ้นอัตราดอกเบี้ยในปี (เดิมจะปรับขึ้นดอกเบี้ยปี 2 ครั้ง) และจะชะลอการปรับลดงบดุลในเดือนพ.ค.จาก 3 เหลือ 1.5 หมื่นล้านดอลลาร์/เดือนก่อนจะยุติการปรับลดงบดุลในเดือนก.ย. ซึ่งเป็นบวกต่อการลงทุน Risk asset อย่างไรก็ตามความกังวลการขยายตัวทางเศรษฐกิจจะเป็นแรงกดดันหลัง FED ปรับลดคาดการณ์ GDP สหรัฐปีนี้ลงสู่ 2.1% (จากเดิม 2.3%) และปีหน้าจาก 2% ลงสู่ 1.9% นอกจากนี้ก็มีมีการปรับลดคาดการณ์ GDP ไทยปีนี้ลงสู่ 3.8% (จากเดิม 4%) โดยลดคาดการณ์การขยายตัวในหลาย sector ทั้งการบริโภค+การลงทุนของภาครัฐและเอกชน รวมถึงการส่งออก นำเข้า ซึ่งจะกดดันให้ภาวะตลาดยังคงมีความผันผวนต่อไป

### กลยุทธ์การลงทุน :

- กลุ่มโรงกลั่น (TOP, PTTGC, SPRC) คาดงบ 1Q19 เป็นบวกจากค่าการกลั่นฟื้นตัวขึ้นและ Stock gain
- กลุ่มค้าปลีก (CPALL, ROBINS, HMPRO) ได้ประโยชน์จากเม็ดเงินที่จะสะพัดมากขึ้นในช่วงก่อนการเลือกตั้ง
- กลุ่มท่องเที่ยวและโรงแรม (AOT, MINT, CENTEL, ERW) ครม. ขยายเวลามาตรการฟรีค่าธรรมเนียมวีซ่า (VOA) ถึงวันที่ 30 เม.ย.19 และจำนวนนักท่องเที่ยวจีนขยายตัวขึ้น

**หุ้นแนะนำวันนี้ :** DCC (ปิด 2.16 ซื้อ/เป้า 3.1) คาดกำไรสุทธิ 1Q19 พุ่งทำสถิติสูงสุดในรอบเกือบ 2 ปี จากยอดขายสินค้า high margin (กระเบื้องขนาด 60\*60) เร่งตัวขึ้นทั้ง Volume และ ราคา ขณะที่ต้นทุน Gas cost เพิ่มขึ้นในอัตราที่ลดลงเมื่อเทียบกับปีที่ผ่านมา, TOP (ปิด 69.75 ซื้อ/เป้า 90) ได้ Sentiment บวกอย่างต่อเนื่องจากค่าการกลั่นที่กลับมาฟื้นตัว โดยล่าสุดค่าการกลั่น ณ โรงกลั่นสิงคโปร์เร่งตัวขึ้นสู่ระดับ 4.5\$/bbl เทียบกับช่วงต้นปีอยู่ที่ระดับ 1.5\$/bbl ขณะที่ราคาน้ำมันดิบที่ฟื้นตัวขึ้นใน 1Q19 จะทำให้บริษัทพลิกกลับมามีกำไรจาก Stock gain จำนวนมากเทียบกับ 4Q18 ที่ขาดทุน

Top picks ปี 2Q19 : CPALL, IVL, MTC, SPRC และ TOP

KSS report วันนี้ : BGRIM (ปิด 29.5 ซื้อ/เป้า 35)

### ประเด็นสำคัญวันนี้ :

- ⚡ (+/-) เฟดคงดอกเบี้ย 2.5% พร้อมส่งสัญญาณไม่ขึ้นดอกเบี้ยอีกปี และ จะยุติการลด Balance sheet ในเดือน ก.ย. แต่ปรับลดคาดการณ์ GDP ปีนี้เป็น 2.1% จาก 2.3% : เฟดมีมติเป็นเอกฉันท์ให้คงอัตราดอกเบี้ยที่ระดับ 2.5% ตามเดิม พร้อมปรับลด Dot plot ในการขึ้นดอกเบี้ยในปีนี้ลงจาก 2 ครั้งเป็น 0 ครั้ง หรือเท่ากับว่าเฟดจะไม่ขึ้นดอกเบี้ยอีกในปี ส่วนปีหน้าเฟดส่งสัญญาณขึ้นดอกเบี้ยอีก 1 ครั้ง ด้านนโยบายปรับลดสภาพคล่อง เฟดจะชะลอปรับลดงบดุลในเดือนพ.ค. จากระดับ 3 หมื่นล้านดอลลาร์/เดือน เหลือ 1.5 หมื่นล้านดอลลาร์/เดือน และจะยุติการปรับลดงบดุลในเดือน ก.ย. มองเป็นบวกต่อทิศทาง Fund Flow ที่จะเห็นการไหลกลับสู่ตลาดเกิดใหม่กันมากขึ้น อย่างไรก็ตามเฟดมีมุมมองเป็นลบต่อทิศทางเศรษฐกิจโดยปรับลดคาดการณ์ GDP สหรัฐปีนี้เป็น 2.1% และ 1.9% จากเดิม 2.3% และ 2% ตามลำดับ
- ⚡ (+) กลุ่มธุรกิจน้ำมัน - ราคาน้ำมันดิบ WTI พุ่งทะลุ 60\$/bbl จากสต็อกน้ำมันดิบของสหรัฐลดลง 9.6 ล้านบาร์เรล สวนทางกับที่นักวิเคราะห์คาดว่าจะเพิ่มขึ้น 3 แสนบาร์เรล : โดย EIA รายงานตัวเลขสต็อกน้ำมันดิบรายสัปดาห์ของสหรัฐลดลง 9.6 ล้านบาร์เรล สวนทางกับที่ตลาดคาดว่าจะเพิ่มขึ้น 3 แสนบาร์เรล ขณะที่สต็อกน้ำมันเบนซินลดลง 4.6 ล้านบาร์เรล มากกว่าที่ตลาดคาดว่าจะลดลง 2.4 ล้านบาร์เรล ส่งผลให้ราคาน้ำมันดิบตอบรับในทางบวกโดย WTI เพิ่มขึ้น 80 เซนต์ (+1.4%) ปิดที่ 59.83 ดอลลาร์ต่อบาร์เรล
- ⚡ (+/-) กนง.คงอัตราดอกเบี้ยที่ระดับ 1.75% ตามคาด แต่ลดคาดการณ์ GDP ในปีนี้เป็น 3.8% จากเดิม 4% และคาด GDP ปีหน้าขยายตัว 3.9% : คณะกรรมการนโยบายการเงิน (กนง.) มีมติเป็นเอกฉันท์ 7:0 ให้คงอัตราดอกเบี้ยนโยบายที่ระดับ 1.75% ตามเดิม (ครั้งก่อนคงดอกเบี้ยแต่มีมติไม่เป็นเอกฉันท์ที่ 4:2) ทำให้เป็นไปได้ว่า กนง.อาจจะไม่ปรับขึ้นดอกเบี้ยอีกในปี นี้ อย่างไรก็ตาม กนง.ปรับลดคาดการณ์ GDP ในปีนี้เป็นขยายตัว 3.8% จากเดิม 4% และคาด GDP ปีหน้าขยายตัว 3.9% เป็นผลจากการปรับลดคาดการณ์ในทุกกิจกรรม โดยเฉพาะภาคการส่งออกถูกปรับลดคาดการณ์มากที่สุด โดย กนง.คาดมูลค่าการส่งออกในปีนี้จะขยายตัว 3% ลดลงจากคาดการณ์เดิมที่ 3.8% กังวลปัญหาสงครามการค้า
- ⚡ (-) ผิดคาดจำนวนนักท่องเที่ยวจีนเดือน ก.พ.ลดลง 12.3%yoy ลดลง yoy เป็นครั้งแรกในรอบ 3 เดือน เป็นลบต่อ sentiment กลุ่มท่องเที่ยว : กระทรวงการท่องเที่ยวฯ รายงานจำนวนนักท่องเที่ยวเดือน ก.พ.มีจำนวนนักท่องเที่ยวชาวต่างชาติทั้งหมด 3.57 ล้านคน เพิ่มขึ้น 0.17%yoy แต่นักท่องเที่ยวชาวจีนลดลงเป็น 1.05 ล้านคนลดลง 1.6%mom และ 12.3%yoy สวนทางกับที่เรคาดว่าจะเพิ่มขึ้นสู่ระดับ 1.2 ล้านคนซึ่งเป็นระดับเดียวกับเดือน ก.พ.ของปีที่ผ่านมา จำนวนนักท่องเที่ยวจีนที่เริ่มชะลอตัวจะทำให้หุ้นในกลุ่มท่องเที่ยว (MINT, CENTEL, ERW และ SPA) ไร้ซึ่งปัจจัยบวกกดดันให้ราคาหุ้นมีโอกาสลดลงในลักษณะ Sideway down

**Disclaimer:** เอกสาร/รายงานฉบับนี้จัดทำขึ้นบนพื้นฐานข้อมูลที่เปิดเผยมต่อสาธารณชน ซึ่งพิจารณาแล้วว่ามีความน่าเชื่อถือ อย่างไรก็ตาม บมจ.หลักทรัพย์ศรีนครินทร์ขอรับรองความถูกต้องและความสมบูรณ์ของข้อมูลดังกล่าวไว้แต่บทความดังกล่าวเป็นเพียงแนวคิดของผู้จัดทำเพื่อใช้เป็นข้อมูลประกอบการตัดสินใจในการลงทุน บริษัทฯ ขอสงวนสิทธิ์ในการเปลี่ยนแปลงความเห็นหรือประมาณการต่างๆ ที่ปรากฏในเอกสาร/รายงานฉบับนี้ โดยไม่ต้องแจ้งให้ทราบล่วงหน้า ดังนั้นนักลงทุนโปรดใช้ดุลพินิจอย่างรอบคอบในการพิจารณาการลงทุน

SET	1,627.62
(-2.47 จุด)	Vol. 36,491
แนวรับ	1,625 / 1,620
แนวต้าน	1,635 / 1,640

### ระยะสั้น

ซื้อเก็งกำไรในรอบ 1,625 - 1,635 จุด โดยถือหุ้นต่อได้หาก SET ไม่ปิดต่ำกว่า 1,620 จุด

### ระยะกลาง - ยาว

รอเข้าสะสมรอบใหม่บริเวณ 1,600 - 1,615 จุด

### หุ้นแนะนำทางเทคนิค

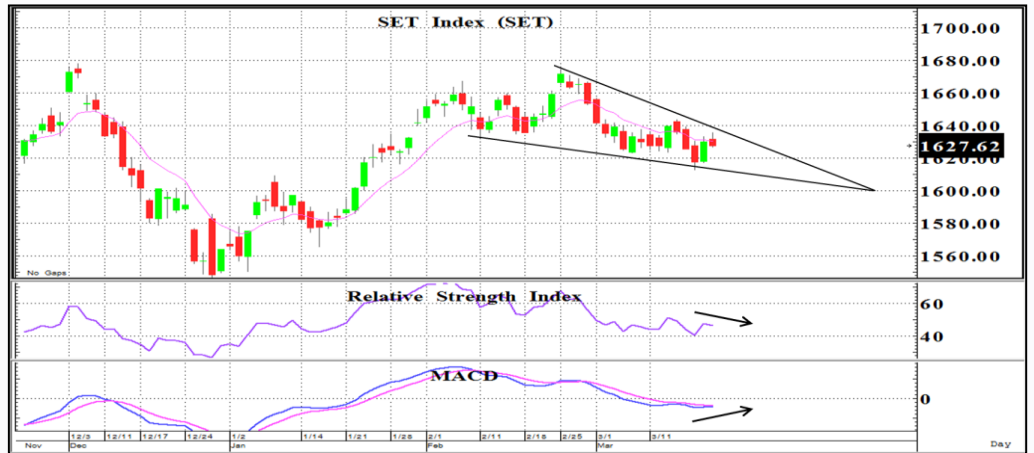
TOP	
ราคาปิด	69.75
แนวรับ	69.00
แนวต้าน	71 , 73
Cut loss	68.00

STPI	
ราคาปิด	5.30
แนวรับ	5.20
แนวต้าน	5.50 , 5.80
Cut loss	5.00

นักวิเคราะห์ : ชัยยศ จิางกูร

Registration No. 15942

## แนวโน้ม : เก็งสั้นขยับชอย



SET ยังคงเคลื่อนไหวตัวในรอบ Falling wedge และทิศทางระยะสั้นยังคงมีความผันผวนสูง เนื่องจากวานนี้ดัชนีอ่อนตัวลงปิดต่ำกว่าเส้น EMA 10 วัน รวมถึงเครื่องมือ MACD กับ RSI ส่งสัญญาณขัดแย้งกัน อีกทั้ง Volume ที่ค่อนข้างบางเพียง 3.6 หมื่นลบ.ส่งผลให้ภาวะตลาดไม่ชัดเจน ดังนั้นประเมินว่า SET แกว่งตัวในรอบ 1,615 - 1,640 จุด จนกว่าจะทะลุกรอบด้านใดด้านหนึ่งจึงจะไปในทิศทางนั้น ทั้งนี้แนะนำซื้อเล่นรอบ (ลงซื้อ/ขึ้นขาย)



กราฟย่อตัวลงทดสอบแนวรับ 68 บาทก่อนจะรีบาวด์ขึ้นปิดใกล้แนวเส้น EMA 10 วันได้สำเร็จ สอดคล้องกับเครื่องมือ RSI + MACD ชี้ขึ้นเป็นสัญญาณบวกจึงคาดว่าจะปรับตัวขึ้นได้



กราฟโค้งตัวขึ้นเป็นกะทะหงายและราคาสามารถยืนปิดเหนือเส้น EMA 10 วันต่อเนื่อง พร้อมทั้งเครื่องมือ RSI + MACD ชี้ขึ้นเป็นสัญญาณซื้อ จึงคาดว่าจะปรับตัวขึ้นได้

## Fund Flow : ซื้อแค่ได้วันกับอินโดฯ

### ■ Thailand Fund Flow :

วานนี้นักลงทุนต่างชาติกลับมาขายสุทธิในตลาดหุ้นไทย 1,409 ล้านบาท แต่ยัง Net Long TFEX ต่อเนื่องเป็นวันที่ 4 อีก 419 สัญญา และซื้อสุทธิในตลาดพันธบัตร 549 ล้านบาท

### ■ Regional Fund Flow :

วานนี้นักลงทุนต่างชาติขายสุทธิในตลาดหุ้นภูมิภาค US\$22.4 ล้าน ต่อเนื่องเป็นวันที่ 2 โดยขายมากที่สุดในตลาดหุ้นเกาหลีใต้ US\$105 ล้าน ตามด้วยตลาดหุ้นไทย US\$44.5 ล้าน และฟิลิปปินส์ US\$7 ล้าน อย่างไรก็ตามต่างชาติซื้อสุทธิในตลาดหุ้นไต้หวัน US\$ 129 ล้าน และ ตลาดอินโดฯ US\$5.9 ล้าน

### ■ Commodities Trend :

ราคาน้ำมันดิบ WTI เพิ่มขึ้น 80 เซนต์ (+1.4%) ปิดที่ 59.83 \$/bbl ส่วนน้ำมันดิบ Brent เพิ่มขึ้น 89 เซนต์ (+1.3%) ปิดที่ 68.5\$/bbl ตอบรับรายงานตัวเลขสต็อกน้ำมันดิบรายสัปดาห์ของสหรัฐที่ลดลง 9.6 ล้านบาร์เรล สวนทางกับที่นักวิเคราะห์คาดว่าจะเพิ่มขึ้น 3 แสนบาร์เรล

### ■ ดัชนีค่าระวางเรือ :

ดัชนีค่าระวางเรือ BDI ปรับตัวลงอีก 3 จุด ปิดที่ระดับ 709 ลดลง ต่อเนื่องเป็นวันที่ 3 เป็นลบต่อ sentiment การลงทุนในหุ้นกลุ่มเดินเรือ PSL TTA

### Analysts

Artit Jansawang

Registration No. 16475

Market Indices (pts)	Close	▲ +/- (pts)	▲ +/- (%)	% chg WTD	% chg MTD	% chg YTD
Thailand	1,627.62	(2.47)	(0.15)	0.13	(1.56)	4.08
Indonesia	6,482.71	2.43	0.04	0.33	0.61	4.65
Philippines	7,858.20	14.79	0.19	0.77	1.98	5.25
Taiwan	10,551.56	39.24	0.37	1.08	1.56	8.47
Korea	2,177.10	(0.52)	(0.02)	0.77	(0.11)	7.44
Singapore	3,207.66	(13.26)	(0.41)	0.23	(0.16)	4.53
Malaysia	1,684.21	(3.47)	(0.21)	0.22	(1.38)	(0.38)
Japan	21,608.92	42.07	0.20	0.74	1.05	7.96
Hong Kong	29,320.97	(145.31)	(0.49)	1.06	2.40	13.45
China	3,090.64	(0.34)	(0.01)	2.28	5.09	23.93
Dow Jones	25,745.67	(141.71)	(0.55)	(0.40)	(0.66)	10.37
NASDAQ	7,728.97	5.02	0.07	0.53	2.61	16.48
S&P 500	2,824.23	(8.34)	(0.29)	0.06	1.43	12.66
FTSE	7,291.01	(32.99)	(0.45)	0.87	3.06	8.37
DAX	11,603.89	(184.52)	(1.57)	(0.70)	0.77	9.90

Regional Fund Flows (Mil US\$)				
Country	Last Trading Day	WTD	MTD	YTD
Thailand	(44.48)	(57.57)	(506.47)	(397.76)
Indonesia	5.85	66.24	26.25	753.18
Philippines	(7.02)	(0.63)	(11.33)	523.08
Taiwan	128.61	248.54	(558.80)	3,731.15
Korea	(105.33)	(153.84)	(441.82)	3,831.40
Malaysia*	5.10	25.10	(337.40)	(288.60)

\* as of 19 Mar 2019

Thailand Fund Flows (Mil TB)				
SET	Last Trading Day	WTD	MTD	YTD
Foreign	(1,409.1)	(1,823.9)	(16,095.0)	(12,783.6)
Institution	1,435.4	1,338.4	1,786.7	28,550.0
Proprietary Trading	(389.3)	(375.2)	(621.9)	3,323.7
Retail	363.0	860.7	14,930.3	(19,090.1)
<b>TFEX</b>				
Foreign	419.0	18,707.0	(19,162.0)	9,703.0
Institution	2,789.0	(9,033.0)	5,943.0	(11,551.0)
Retail	(3,208.0)	(9,674.0)	13,219.0	1,848.0
<b>Bond Market</b>				
Foreign	548.5	944.9	(143.9)	(10,322.2)
Institution	2,801.3	38,838.4	245,949.3	946,690.9
Retail	N/A	0.0	49,426.8	217,642.9

Market PE Indices (pts)	Trailing PE	PE (x) 2018E	2019E	Yield (%) 2018E
Thailand	16.85	14.81	13.56	3.25
Indonesia	20.59	15.65	14.01	2.22
Philippines	19.35	16.77	14.92	1.66
Singapore	13.22	12.73	11.85	4.18
Malaysia	21.09	16.64	15.65	3.38
Japan	15.95	15.75	14.60	2.13
Hong Kong	11.47	11.33	10.41	3.64
China	14.55	11.50	10.28	2.68
Dow Jones	16.42	15.63	14.24	2.40
NASDAQ	30.91	22.41	19.24	1.18
S&P 500	18.60	16.98	15.24	2.04
FTSE	17.18	13.05	12.03	4.74
DAX	15.36	12.73	11.50	3.50

Key Commodities (US\$/bbl)	Last Trading	Chg	MTD	▲ YTD(%)
WTI Nymex	60.23	0.94	2.50	29.24
ICE Brent	68.50	0.89	2.11	25.98
BDI (pts)	709.00	(3.00)	51.00	(44.22)
Gold (US\$/oz.)	1,312.53	5.97	1.40	2.51
HDPE (weekly)	1,070.00	0.00	20.00	0.00
PX (weekly)	1,005.00	(10.00)	(0.99)	10.44
MEG (weekly)	655.00	(5.00)	5.65	1.55
PTA (weekly)	855.00	(10.00)	2.40	6.21

# Economic News Update

วันที่ 21 มี.ค. 2562



## 🌸 ไทย :

(+/-) กนง.คงอัตราดอกเบี้ยที่ระดับ 1.75% ตามคาด แต่ลดคาดการณ์ GDP ในปีนี้เป็น 3.8% จากเดิม 4% และคาดการณ์ GDP ปีหน้าขยายตัว 3.9%  
 (-) กระทรวงการท่องเที่ยวฯ รายงานจำนวนนักท่องเที่ยวเดือน ก.พ. มีจำนวนนักท่องเที่ยวต่างชาติทั้งหมด 3.57 ล้านคน เพิ่มขึ้น 0.17%yoy แต่นักท่องเที่ยวชาวจีนลดลงเป็น 1.05 ล้านคนลดลง 1.6%mom และ 12.3%yoy  
 (-) วันนี้ติดตามรายงานตัวเลขส่งออกนำเข้าของไทยเดือน ก.พ. Bloomberg คาด -2%yoy ดีขึ้นจากเดือน ม.ค.-5.65%yoy

## 🌸 สหรัฐ :

(+/-) เฟดคงดอกเบี้ย 2.5% พร้อมส่งสัญญาณไม่ขึ้นดอกเบี้ยอีกปี และ จะยุติการลด Balance sheet ในเดือน ก.ย. แต่ปรับลดคาดการณ์ GDP ปีนี้เป็น 2.1% จาก 2.3% และลดคาดการณ์ GDP ปีหน้าเป็น 1.9% จาก 2%

## 🌸 ยุโรป :

(+/-) อังกฤษ - อัตราเงินเฟ้อทั่วไปเดือน ก.พ. เพิ่มขึ้นสู่ระดับ 1.9% จาก 1.8% ในเดือน ม.ค. ส่วนทางกับอัตราเงินเฟ้อพื้นฐานที่ปรับลงสู่ระดับ 1.8% เทียบกับ 1.9% ในเดือน ม.ค.

## 🌸 เอเชีย / โอเชียเนีย :

(+) จีน - CNBC เผยผลสำรวจคาดการณ์ Trade war จีน- สหรัฐ พบว่า 79% คาดหวังว่าข้อตกลงการค้าสหรัฐกับจีนจะเสร็จสิ้นในปีนี้ ขณะที่ 2% คาดว่าจะมีการเรียกเก็บภาษีรอบใหม่ และ 17% เชื่อว่าความตึงเครียดทางการค้าจะดำเนินต่อไป

10Y bond yield	Last	Change
Thailand	2.50%	(0.05%)
Indonesia	7.71%	(0.02%)
Philippines	6.11%	(0.01%)
Korea	1.99%	0.01%
Singapore	2.15%	(0.00%)
Malaysia	3.84%	0.00%
Japan	-0.04%	0.00%
Hong Kong	1.74%	0.00%
China	3.14%	0.01%
US	2.53%	(0.09%)
Germany	0.08%	(0.01%)
France	0.46%	(0.01%)
UK	1.16%	(0.03%)
Greece	3.79%	0.03%
Italy	2.53%	0.03%
Portugal	1.32%	0.02%
Spain	1.16%	(0.01%)

FX again US Dollar	Last	Change
Thailand	31.66	(0.02)
Indonesia	14188.00	(45.00)
Philippines	52.81	(0.09)
Korea	1130.41	(0.31)
Singapore	1.35	(0.00)
Malaysia	4.07	(0.01)
Japan	110.70	(0.69)
Hong Kong	7.85	0.00
China	6.69	(0.02)
EURO	1.14	0.01
UK	0.76	0.00

Source: Bloomberg, Krungsri Securities

## Economic Data

	GDP (%YoY)			Central bank rate (%)			Inflation (%)			FX (Local currency)			
	17	18E	19E	18	Current	19E	18	19E	20E	18	Current	19E	20E
Thailand	4.10	4.20	3.80	1.75	1.75	1.90	1.06	1.00	1.40	32.55	31.66	31.80	31.45
Indonesia	5.17	5.20	5.10	6.00	6.00	6.15	3.20	3.47	3.70				
Philippines	6.20	6.20	6.13	4.75	4.75	4.60	5.20	3.65	3.50	52.62	52.81	53.20	54.00
Korea	2.70	2.70	2.50	1.75	1.75	1.85	1.30	1.50	1.70	1115.84	1130.41	1120.00	1105.00
Singapore	3.30	3.30	2.50	1.89	1.94	2.14	0.44	1.00	1.40	1.37	1.35	1.35	1.33
Malaysia	4.70	4.70	4.50	3.24	3.25	3.20	0.98	1.60	2.35	4.15	4.07	4.09	4.03
Japan	0.80	0.70	0.70	-0.10	-0.10	0.00	0.99	0.90	1.20	110.27	110.70	109.00	105.00
Hong Kong	3.00	3.40	2.30	2.75	2.75	-	2.42	2.25	2.20	7.83	7.85	7.82	7.80
China	6.60	6.60	6.20	4.35	4.35	4.30	2.13	2.10	2.25	6.88	6.69	6.70	6.70
US	2.90	2.90	2.43	2.50	2.50	2.75	2.45	1.80	2.20				
Germany	1.40	1.50	1.00	0.00	0.00	0.00	1.94	1.50	1.70	1.14	1.14	1.17	1.22
France	1.50	1.50	1.30	0.00	0.00	0.00	2.10	1.30	1.60	1.14	1.14	1.17	1.22
UK	1.40	1.40	1.30	0.75	0.75	0.95	2.48	2.00	2.00	0.79	0.76	1.36	1.43

Source: Bloomberg, Krungsri Securities

### TOP 20 Net Buy NVDR (Bt mn)

Date	March				
	20	19	18	15	14
1 KTC	178.81	34.60	(9.11)	15.08	33.94
2 BDMS	152.40	(88.71)	(92.83)	31.58	50.46
3 TISCO	95.16	77.11	37.26	53.35	(26.57)
4 MTC	94.96	64.70	39.59	83.20	(65.92)
5 SPRC	93.47	79.17	7.73	(17.63)	(39.10)
6 DTAC	91.42	70.51	39.23	40.20	10.49
7 LH	71.01	90.45	25.13	(5.00)	83.43
8 STEC	64.26	56.53	(34.65)	(184.28)	51.31
9 EA	56.53	65.88	35.18	15.78	(4.54)
10 SCC	52.73	168.05	126.43	96.37	169.35
11 MAJOR	50.52	31.65	20.70	40.89	0.95
12 CPF	46.97	79.81	(70.31)	383.07	(14.12)
13 INTUCH	37.38	57.81	68.37	52.32	346.84
14 SAWAD	36.37	175.10	87.02	21.67	16.76
15 TU	35.52	20.66	17.74	22.12	51.80
16 EGCO	25.53	64.89	33.12	67.86	90.56
17 BTS	24.76	154.50	90.57	(24.83)	(5.54)
18 ESSO	22.02	8.58	(12.89)	(4.88)	(48.46)
19 GULF	20.54	67.27	23.43	(373.86)	(32.82)
20 PTTEP	20.30	228.92	173.40	160.85	108.34

Source: Thai NVDR, Krungsri Securities Research

As of March 20, 2019

### Top 20 Most Active NVDR (Bt mn)

	Buy	Sell	Total	Net
1 CPALL	276.17	589.22	865.39	(313.05)
2 PTTGC	156.09	634.26	790.35	(478.17)
3 PTT	222.85	420.87	643.72	(198.02)
4 KTC	385.10	206.28	591.38	178.81
5 ADVANC	256.08	257.54	513.62	(1.46)
6 BDMS	314.79	162.39	477.18	152.40
7 AOT	174.54	239.19	413.73	(64.65)
8 BEM	205.42	195.78	401.20	9.64
9 BBL	151.69	239.46	391.15	(87.78)
10 MTC	204.53	109.56	314.09	94.96
11 SCC	182.79	130.06	312.84	52.73
12 SCB	162.65	146.74	309.39	15.91
13 EA	181.40	124.88	306.28	56.53
14 BTS	164.33	139.57	303.90	24.76
15 KBANK	117.65	175.49	293.14	(57.85)
16 PTTEP	150.26	129.96	280.22	20.30
17 TOP	103.25	170.27	273.52	(67.02)
18 HANA	59.22	202.83	262.04	(143.61)
19 IVL	100.39	124.99	225.38	(24.60)
20 CPN	77.93	146.96	224.89	(69.03)

Source: Thai NVDR, Krungsri Securities Research

### TOP 20 Net Sell NVDR (Bt mn)

Date	March				
	20	19	18	15	14
PTTGC	(478.17)	8.53	(154.49)	62.87	(147.23)
CPALL	(313.05)	186.93	(486.40)	316.80	(7.85)
PTT	(198.02)	307.06	(80.47)	749.16	313.58
TMB	(148.11)	4.07	(4.56)	(16.67)	(10.31)
HANA	(143.61)	(8.16)	3.73	11.08	11.94
BBL	(87.78)	(55.72)	(21.57)	14.88	(67.67)
CPN	(69.03)	43.34	102.77	20.60	73.39
TOP	(67.02)	109.63	(109.69)	(0.62)	(338.26)
AOT	(64.65)	220.64	163.38	(8.86)	307.50
KBANK	(57.85)	261.62	(119.40)	168.31	70.11
ROBINS	(51.66)	(25.38)	(52.98)	(229.64)	2.81
KKP	(50.48)	27.83	(26.50)	(29.26)	(4.61)
KTB	(45.51)	64.97	(14.22)	49.16	(23.79)
RATCH	(43.89)	(16.53)	(14.08)	95.16	(19.85)
BCH	(41.41)	1.50	(49.67)	(38.95)	(30.16)
IRPC	(39.93)	8.64	3.88	(57.06)	3.60
HMPRO	(39.67)	43.74	1.96	32.34	(0.50)
MINT	(39.07)	20.21	28.17	(1.10)	135.13
AAV	(29.62)	(21.17)	(16.30)	(19.40)	(17.33)
TRUE	(27.45)	(33.74)	(45.80)	(11.39)	(17.18)

Source: Thai NVDR, Krungsri Securities Research

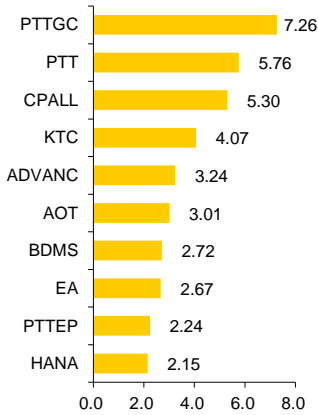
As of March 20, 2019

### NVDR Shares to Total Paid-up Shares (%)

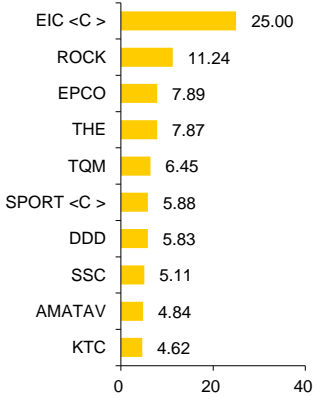
	NVDR (Mil.shares)	Paid-up (Mil.shares)	% of Paid-up
TISCO-P	0.01	0.01	74.04
BBL	640.89	1,908.84	33.57
KBANK	547.98	2,393.26	22.90
RATCH	263.58	1,450.00	18.18
SAT	74.43	425.19	17.50
TCAP	189.61	1,165.12	16.27
GL	229.58	1,525.54	15.05
LH	1730.14	11,949.71	14.48
TISCO	111.96	800.65	13.98
AH	43.56	322.58	13.50
KKP	112.03	846.75	13.23
THIP	9.91	80.00	12.39
TOP	250.25	2,040.03	12.27
GBX	129.65	1,089.08	11.91
PTTGC	485.96	4,508.85	10.78
BTS	1273.45	11,845.37	10.75
AP	335.24	3,145.90	10.66
MCS	52.99	500.00	10.60
TMB	4614.51	43,851.89	10.52
EGCO	54.37	526.47	10.33

Source: Thai NVDR, Krungsri Securities Research

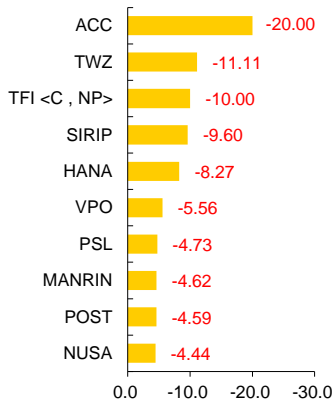
## Most Active



## Top Gainer



## Top Loser



## ประเด็นข่าวย่อรายบริษัท

<b>TVO</b>	TVO บุกน้ำมันคาโนลาขยายปีนี้ทะลุ 10% TVO คาดปี 2562 ยอดขายโตกว่า 10% จากการเร่งแตกไลน์ผลิตน้ำมันจากเมล็ดคาโนลา มีกำลังการผลิต 500 ตันต่อวัน จะเริ่มเดินเครื่องเชิงพาณิชย์เดือนเมษายนนี้ พร้อมเร่งติดตั้ง Expander เพิ่มกำลังการผลิตถั่วเหลืองอีก 500 ตันต่อวัน เล็งเสร็จไตรมาส 3/2562-ทันหุ้น
<b>TACC</b>	TACC ดับความร้อนส่งสินค้าเครื่องตีหมึกเซเว่นอภัยอด TACC ขนทัพสินค้าใหม่ ในกลุ่มเครื่องตีหมึกเซเว่นอภัยอดขายในช่วงซัมเมอร์ บิ๊กบอส "ชัชชวี วัฒนสุข" มั่นใจช่วยผลักดันยอดขายในช่วงครึ่งปีแรก หนุนรายได้ปี 2562 โต 15-20% -ทันหุ้น
<b>MEGA</b>	MEGA ขยายลงทุนรับทรัพย์ คิวาออเตอร์คันไค้งแรกโต MEGA สัญญาณไตรมาส 1/2562 ยอดขายเติบโตต่อเนื่อง หลังปลายปี 2561 คิวาออเตอร์ลูกค้าใหม่ เพิ่มพอร์ต พร้อมเดินหน้าขยายช่องทางตลาด เล็งแตกไลน์พัฒนารักษาโรคชนิดใหม่ วางงบรองรับ R&D ตั้งเป้ารายได้-กำไร ปี 2562 เติบโตไม่น้อยกว่า 8-10%-ทันหุ้น
<b>BGRIM</b>	BGRIM บุกขายไฟเพิ่ม 40% รายได้ปีนี้โต 4.5 หมื่นล้าน บิ๊กบอส BGRIM แจ่มปี 62 ดันรายได้โต 4.5 หมื่นล้านบาท บุกกำลังการผลิตเพิ่มอีก 40% เป็น 2,896 เมกะวัตต์ จาก 2,076 เมกะวัตต์ ส่งชิงงบไตรมาส 1/62 แจ่ม! ชุมเจรจาลงทุนโรงไฟฟ้าในต่างประเทศกว่า 800 เมกะวัตต์- ช่าวหุ้น
<b>RATCH</b>	RATCH โขว์กำลังผลิต 7,866 MW วางเป้าสัดส่วนพลังงานทดแทนพุ่ง 20% ในปี 66 RATCH ได้โรงไฟฟ้าพลังงานลม Collector ขนาด 226.80 MW ดันกำลังการผลิตในมือเพิ่มเป็น 7,866 MW โขว์เป็นพลังงานทดแทนรวม 895 MW คิดเป็น 11.40% ของกำลังผลิตรวมปัจจุบัน วางเป้าเพิ่มสัดส่วนกำลังผลิตพลังงานทดแทนถึง 20% ของกำลังผลิตเป้าหมายรวม 10,000 MW ในปี 66-ช่าวหุ้น
<b>PSTC</b>	PSTC ลุ้นได้งานโซลาร์ประชาชน กกพ. เตรียมเปิดรวม 100 เมกะวัตต์ พ.ค.นี้ PSTC คาดคว้งงานติดตั้งโครงการโซลาร์ประชาชน 10-20% ล่าสุด กกพ. แจ้งเปิดรับ "โซลาร์ภาคประชาชน" พ.ค.นี้ รวม 100 MW แบ่งเป็นการไฟฟ้านครหลวง 30 MW และการไฟฟ้าส่วนภูมิภาค 70 MW ในอัตราซื้อ 1.68 บาท/หน่วย-ช่าวหุ้น
<b>BCP</b>	BCP หวังไตรมาส 1 ค่ากั้น 5.94 ดอลลาร์ บางจาก คาดค่าการกั้นไตรมาสแรกปี 2562 อยู่ที่ 5.94 ดอลลาร์สหรัฐ/บาร์เรล หลังสเปรตน้ำมันเบนซินช่วงเดือน มี.ค.เริ่มขยับสูงขึ้นแล้ว-โพสต์ทูเดย์

# Consensus Global Valuation

21 มีนาคม 2562



A member of MFG a global financial group

## Consensus Global Valuation

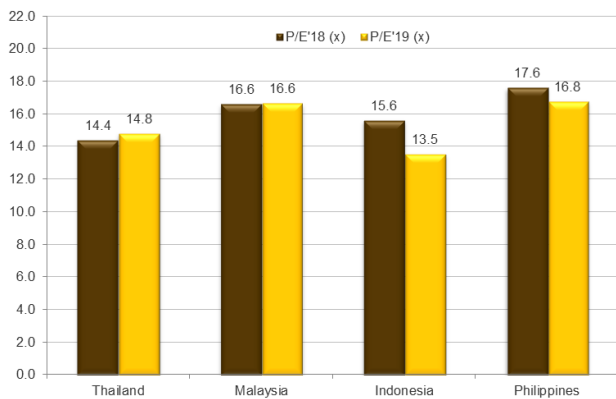
Country	INDEX	EPS					P/E (x)					P/B (x)					Yield (%)				
		2015	2016	2017	2018	2019	2015	2016	2017	2018	2019	2015	2016	2017	2018	2019	2015	2016	2017	2018	2019
THAI	SET	73.3	92.7	92.7	107.3	109.9	21.9	16.6	18.9	14.4	14.8	1.7	1.9	2.1	1.8	1.8	3.6	3.0	2.6	3.3	3.3
JAPAN	NKY	897.1	782.9	1177.3	1378.5	1372.3	20.2	24.4	19.3	14.5	15.7	1.7	1.7	1.9	1.6	1.6	1.7	1.7	1.7	2.3	2.1
HONG KONG	HSI	2049.1	1839.5	2181.7	2388.3	2587.0	10.2	12.0	13.7	10.7	11.3	1.2	1.1	1.4	1.2	1.2	4.0	3.6	3.5	3.9	3.6
CHINA	SHCOMP	196.9	179.8	195.2	242.6	268.7	17.3	17.3	16.9	10.2	11.5	2.1	1.5	1.6	1.2	1.4	1.7	1.9	2.0	3.1	2.7
TAIWAN	TWSE	603.1	611.3	684.1	777.6	707.4	13.2	16.4	15.6	1.6	14.9	1.5	1.7	1.9	1.5	1.7	4.1	3.9	3.8	4.8	4.3
KOREA	KOSPI	138.7	124.0	192.0	238.2	194.9	14.7	16.3	12.7	8.7	11.2	0.9	1.0	1.1	0.9	0.9	1.3	1.8	1.6	2.3	2.2
INDIA	SENSEX	1354.8	1339.0	1463.3	2162.2	1609.0	19.0	20.1	24.6	20.7	23.9	2.8	2.6	3.0	2.9	3.1	1.4	1.7	1.3	1.5	1.4
SINGAPORE	FSSTI	217.4	236.8	308.1	261.6	252.1	13.4	12.2	11.0	12.5	12.7	1.2	1.1	1.2	1.1	1.1	4.2	3.8	3.2	4.3	4.2
MALAYSIA	FBMKLCI	94.2	97.3	107.6	106.0	101.2	18.4	16.9	16.7	16.6	16.6	1.8	1.6	1.7	1.6	1.6	3.0	3.2	3.2	3.3	3.4
INDONESIA	JCI	157.6	202.5	258.4	425.9	414.3	26.8	26.2	24.6	16.6	15.6	2.4	2.4	2.8	2.3	2.3	2.2	1.9	1.8	2.2	2.2
PHILIPPINE	PCOMP	335.8	349.7	371.4	477.7	468.7	20.0	19.6	23.0	17.6	16.8	2.5	2.2	2.5	1.9	1.9	2.0	1.9	1.5	1.7	1.7
AUSTRALIA	AS51	231.8	247.5	337.7	389.6	386.8	18.9	22.9	18.0	14.4	15.9	1.9	1.9	2.0	1.9	2.0	4.9	4.3	4.2	5.2	4.8
NEW ZEALAND	NZSE50FG	333.3	397.3	443.5	430.0	429.5	19.7	17.3	18.9	20.5	21.9	1.9	1.8	2.0	2.0	2.1	4.6	4.5	4.0	4.0	3.8
PAKISTAN	KSE100	3583.7	3859.2	4504.6	5697.7	5130.6	9.7	12.4	9.0	8.1	7.5	1.6	2.0	1.4	1.3	1.2	6.1	4.9	6.1	7.0	6.7
<b>AVERAGE</b>							<b>17.4</b>	<b>17.9</b>	<b>17.4</b>	<b>13.4</b>	<b>15.0</b>	<b>1.8</b>	<b>1.8</b>	<b>1.9</b>	<b>1.7</b>	<b>1.7</b>	<b>3.2</b>	<b>3.0</b>	<b>2.9</b>	<b>3.5</b>	<b>3.3</b>
<b>Average (Thailand, Malaysia, Philippines, Indonesia)</b>							<b>21.8</b>	<b>19.8</b>	<b>20.8</b>	<b>16.3</b>	<b>16.0</b>	<b>2.1</b>	<b>2.0</b>	<b>2.3</b>	<b>1.9</b>	<b>1.9</b>	<b>2.7</b>	<b>2.5</b>	<b>2.3</b>	<b>2.6</b>	<b>2.6</b>

Source: Bloomberg, Krungsri Securities

Country	INDEX	EPS					P/E (x)					P/B (x)					Yield (%)				
		2015	2016	2017	2018	2019	2015	2016	2017	2018	2019	2015	2016	2017	2018	2019	2015	2016	2017	2018	2019
GERMAN	DAX	486.5	626.3	675.1	869.4	911.5	21.3	18.3	19.1	11.9	12.7	1.7	1.7	1.8	1.4	1.5	2.8	2.9	6.2	3.6	3.5
UK	UKX	181.8	137.2	328.4	564.8	558.6	28.1	52.1	23.4	11.7	13.1	1.8	1.8	2.0	1.7	1.6	4.2	4.1	7.2	4.9	4.7
FRANCE	CAC	263.3	202.2	288.0	375.1	385.5	21.7	24.1	18.4	12.3	14.0	1.4	1.4	1.6	1.4	1.4	3.2	3.5	8.2	3.7	3.5
S&P500	SPX	108.8	106.2	119.8	162.5	166.4	18.6	21.1	22.3	15.3	17.0	2.8	2.8	3.2	3.0	2.9	2.1	2.1	9.2	2.1	2.0
DJIA	INDU	1090.9	1054.8	1197.0	1589.9	1647.4	15.8	18.7	20.7	14.6	15.6	3.0	3.3	3.8	3.7	3.4	2.5	2.4	10.2	2.4	2.4
NASDAQ	CCMP	151.3	180.8	143.0	336.0	344.9	32.2	29.8	48.3	19.6	22.4	3.8	3.5	4.2	4.0	3.7	1.3	1.2	11.2	1.3	1.2
<b>AVERAGE</b>							<b>23.0</b>	<b>27.3</b>	<b>25.4</b>	<b>14.2</b>	<b>15.8</b>	<b>2.4</b>	<b>2.4</b>	<b>2.8</b>	<b>2.5</b>	<b>2.4</b>	<b>2.7</b>	<b>2.7</b>	<b>8.7</b>	<b>3.0</b>	<b>2.9</b>

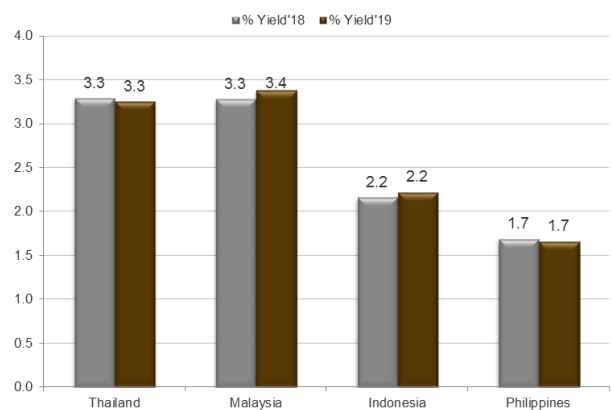
Source: Bloomberg, Krungsri Securities

### เปรียบเทียบ P/E กับประเทศเพื่อนบ้าน



Source: Bloomberg, Krungsri Securities

### เปรียบเทียบอัตราเงินปันผลกับประเทศเพื่อนบ้าน



Source: Bloomberg, Krungsri Securities

วันที่ 21 มีนาคม 2562

หลักทรัพย์ที่เข้าข่ายมาตรการจำกัดการซื้อขายที่ประกาศโดยตลาดหลักทรัพย์แห่งประเทศไทย

ระดับ 1 : Cash Balance			
หลักทรัพย์	วันเริ่มต้น	วันสิ้นสุด	Turnover List ประจำสัปดาห์
OCEAN	11 มี.ค. 62	19 เม.ย. 62	วันที่ 8 มี.ค. 62
OCEAN-W3	11 มี.ค. 62	19 เม.ย. 62	วันที่ 8 มี.ค. 62
SISB	4 มี.ค. 62	12 เม.ย. 62	วันที่ 1 มี.ค. 62
DDD	1 มี.ค. 62	21 มี.ค. 62	วันที่ 28 ก.พ. 62

ขยายช่วงดำเนินการ			
หลักทรัพย์	วันเริ่มต้น	วันสิ้นสุด	Turnover List ประจำสัปดาห์

ระดับ 2 : ห้ามคำนวณวงเงินซื้อขาย และ Cash Balance

ขยายช่วงดำเนินการ			
หลักทรัพย์	วันเริ่มต้น	วันสิ้นสุด	Turnover List ประจำสัปดาห์

ระดับ 3 : ห้าม Net settlement, ห้ามคำนวณวงเงินซื้อขาย และ Cash Balance

หลักทรัพย์	วันเริ่มต้น	วันสิ้นสุด	Turnover List ประจำสัปดาห์
------------	-------------	------------	----------------------------

**Cash Balance** หมายความว่า สมาชิกต้องดำเนินการให้ลูกค้าวงเงินสดไว้ล่วงหน้ากับสมาชิกเต็มจำนวนที่จะซื้อหลักทรัพย์  
 ห้ามคำนวณวงเงินซื้อขาย หมายความว่า ห้ามการใช้หลักทรัพย์เป็นหลักประกันในการกำหนดวงเงินการซื้อขายหลักทรัพย์  
 ห้าม Net settlement หมายความว่า ห้ามการหักกลบราคาซื้อกับราคาขายหลักทรัพย์เดียวกันในวันเดียวกัน

ที่มา: SET



<b>C sign posted on listed companies (Caution)</b>	
<b>Security</b>	<b>Start date</b>
7UP	4 มีนาคม 2019
SMM	21 กุมภาพันธ์ 2019
SPORT-W7	11 ธันวาคม 2018
JUTHA-P	16 พฤศจิกายน 2018
EFORL	17 สิงหาคม 2018
EFORL-W4	17 สิงหาคม 2018
PACE-W2	17 สิงหาคม 2018
AQ	16 สิงหาคม 2018
AS-W1	16 สิงหาคม 2018
DIGI-W1	16 สิงหาคม 2018
EIC	16 สิงหาคม 2018
EIC-W3	16 สิงหาคม 2018
FC-W1	16 สิงหาคม 2018
GJS	16 สิงหาคม 2018
MPG	16 สิงหาคม 2018
SPORT-W5	16 สิงหาคม 2018
TFI	16 สิงหาคม 2018
TSF-W4	16 สิงหาคม 2018
UMS	16 สิงหาคม 2018
NEWS	15 สิงหาคม 2018
NEWS-W6	15 สิงหาคม 2018
TSI	15 สิงหาคม 2018
NEP-W3	14 สิงหาคม 2018
NOK-W1	14 สิงหาคม 2018

<b>C sign posted on listed companies (Caution)</b>	
<b>Security</b>	<b>Start date</b>
HYDRO	1 มีนาคม 2019
NMG	14 ธันวาคม 2018
JUTHA	16 พฤศจิกายน 2018
APEX-W1	30 ตุลาคม 2018
EFORL-W3	17 สิงหาคม 2018
PACE	17 สิงหาคม 2018
APEX	16 สิงหาคม 2018
AS	16 สิงหาคม 2018
DIGI	16 สิงหาคม 2018
DIGI-W2	16 สิงหาคม 2018
EIC-W2	16 สิงหาคม 2018
FC	16 สิงหาคม 2018
FC-W2	16 สิงหาคม 2018
GJS-W3	16 สิงหาคม 2018
SPORT	16 สิงหาคม 2018
T	16 สิงหาคม 2018
TSF	16 สิงหาคม 2018
TSF-W5	16 สิงหาคม 2018
NBC	15 สิงหาคม 2018
NEWS-W4	15 สิงหาคม 2018
PE	15 สิงหาคม 2018
NEP	14 สิงหาคม 2018
NOK	14 สิงหาคม 2018
MPIC	10 สิงหาคม 2018

หลักทรัพย์ที่ถูกขึ้นเครื่องหมาย C จะต้องซื้อด้วยบัญชี Cash Balance

ที่มา: SET

# Change in Management's Securities Holding

21 มีนาคม 2562



A member of MUFG  
a global financial group

ณ วันที่ 20 มีนาคม 2562

Name of Company	The methods of Acquisition/Disposition	Name of Management	Types of Securities	Transaction	Amount (shares)	Avg. Price (Baht)	Value (Baht)
AIMIRT	ขาย	นางสาว ญาณิษฐา ชาตวุฒิโกมลกุล	หน่วยทรัสต์	15/03/2562	64,000	10.90	697,600
AIMIRT	ขาย	นางสาว ญาณิษฐา ชาตวุฒิโกมลกุล	หน่วยทรัสต์	15/03/2562	102,700	10.90	1,119,430
BOL	ซื้อ	นาย ประยูร รัตนไชยานนท์	หุ้นสามัญ	19/03/2562	1,000	2.04	2,040
EPCO	ซื้อ	นาย ยุทธ ชินสุภักกุล	หุ้นสามัญ	18/03/2562	500,000	3.04	1,520,000
ERW	ซื้อ	นาย สุชัย วุฒิวรชัยรุ่ง	หุ้นสามัญ	19/03/2562	30,000	7.20	216,000
HANA	ซื้อ	นาง สลักจิตต์ ปริดาภรณ์	หุ้นสามัญ	20/03/2562	100,000	30.25	3,025,000
HANA	ซื้อ	นาง สลักจิตต์ ปริดาภรณ์	หุ้นสามัญ	20/03/2562	20,000	30.00	600,000
JKN	ซื้อ	นาย จักรพงษ์ จักรจุฑาธิบดิ์	หุ้นสามัญ	19/03/2562	300,000	7.64	2,292,000
JKN	ซื้อ	นาย จักรพงษ์ จักรจุฑาธิบดิ์	หุ้นสามัญ	19/03/2562	2,611,300	7.80	20,368,140
MFEC	ซื้อ	นาย ศิริวัฒน์ วงศ์จารุกร	หุ้นสามัญ	20/03/2562	143,200	3.54	506,928
NVD	ซื้อ	นาย ศรศักดิ์ สมวัฒนา	หุ้นสามัญ	19/03/2562	35,000	3.28	114,800
PSTC	ซื้อ	นาย ภาณุ ศีตีสาร	หุ้นสามัญ	20/03/2562	2,500,000	0.63	1,575,000
RAM	โอน	นาย สุธี ลีละเศรษฐกุล	หุ้นสามัญ	19/03/2562	4,500 -		-
RAM	โอน	นาย สุธี ลีละเศรษฐกุล	หุ้นสามัญ	19/03/2562	200 -		-
RAM	โอน	นาย สุธี ลีละเศรษฐกุล	หุ้นสามัญ	19/03/2562	2,000 -		-
SISB	ขาย	นาง ปานทิพย์ กลยนิษฐ์	หุ้นสามัญ	20/03/2562	400	6.70	2,680
SUSCO	ซื้อ	นาย พงศธร ฉัตรนะรัชต์	หุ้นสามัญ	18/03/2562	150,000	2.83	424,500
SUSCO	ซื้อ	นาย พงศธร ฉัตรนะรัชต์	หุ้นสามัญ	19/03/2562	97,600	2.79	272,304
TFMAMA	ซื้อ	นาย พิพัฒน์ พะเนียงเวทย์	หุ้นสามัญ	19/03/2562	700	158.00	110,600
TMILL	ซื้อ	นาย ประภาส ชุตติมาวรรณ	หุ้นสามัญ	19/03/2562	5,000	2.96	14,800
TTI	ซื้อ	นาย กำจร ชื่นชูจิตต์	หุ้นสามัญ	18/03/2562	100	27.00	2,700
TTI	ซื้อ	นาย กำจร ชื่นชูจิตต์	หุ้นสามัญ	19/03/2562	100	27.00	2,700

Source: SEC (Form 59-2)

# World Calendar

21 March 2019



Date Time	Event	Period	Survey	Actual	Prior
<b>United States</b>					
03/21/2019 19:30	Initial Jobless Claims	16-Mar	225k	--	229k
03/22/2019 20:45	Markit US Manufacturing PMI	Mar P	53.4	--	53
03/22/2019 20:45	Markit US Services PMI	Mar P	55.5	--	56
03/22/2019 20:45	Markit US Composite PMI	Mar P	--	--	55.5
03/22/2019 21:00	Wholesale Inventories MoM	Jan	--	--	--
03/26/2019 19:30	Housing Starts	Feb	1220k	--	1230k
03/26/2019 19:30	Housing Starts MoM	Feb	-0.80%	--	18.60%
<b>China</b>					
03/31/2019 08:00	Composite PMI	Mar	--	--	52.4
03/31/2019 08:00	Non-manufacturing PMI	Mar	--	--	54.3
03/31/2019 08:00	Manufacturing PMI	Mar	--	--	49.2
04/01/2019 08:45	Caixin China PMI Mfg	Mar	--	--	49.9
04/03/2019 08:45	Caixin China PMI Composite	Mar	--	--	--
04/03/2019 08:45	Caixin China PMI Services	Mar	--	--	--
04/11/2019 08:30	CPI YoY	Mar	--	--	1.50%
04/11/2019 08:30	PPI YoY	Mar	--	--	0.10%
04/12/2019	Exports YoY CNY	Mar	--	--	-16.60%
04/12/2019	Imports YoY CNY	Mar	--	--	-0.30%
04/12/2019	Trade Balance	Mar	--	--	\$4.12b
04/12/2019	Exports YoY	Mar	--	--	-20.70%
04/12/2019	Imports YoY	Mar	--	--	-5.20%
04/16/2019 08:30	New Home Prices MoM	Mar	--	--	0.53%
04/17/2019 09:00	Industrial Production YoY	Mar	--	--	--
04/17/2019 09:00	Industrial Production YTD YoY	Mar	--	--	5.30%
04/17/2019 09:00	Retail Sales YoY	Mar	--	--	--
04/17/2019 09:00	GDP SA QoQ	1Q	--	--	1.50%
<b>Thailand</b>					
03/20/2019 14:05	BoT Benchmark Interest Rate	20-Mar	1.75%	1.75%	1.75%
03/21/2019	Customs Exports YoY	Feb	--	--	-5.65%
03/21/2019	Customs Imports YoY	Feb	--	--	13.99%
03/21/2019	Customs Trade Balance	Feb	--	--	-\$4032m
03/20/2019 03/23	Car Sales	Feb	--	--	78061
03/28/2019 03/29	Capacity Utilization ISIC	Feb	--	--	70.47
03/29/2019 14:30	Exports YoY	Feb	--	--	-4.70%
03/29/2019 14:30	Exports	Feb	--	--	\$19400m
03/29/2019 14:30	Imports YoY	Feb	--	--	4.20%
03/29/2019 14:30	Imports	Feb	--	--	\$19337m
03/29/2019 14:30	Trade Balance	Feb	--	--	\$63m

**Disclaimer:** เอกสาร/รายงานฉบับนี้จัดทำขึ้นบนพื้นฐานข้อมูลที่เปิดเผยต่อสาธารณชน ซึ่งพิจารณาแล้วว่ามีที่น่าเชื่อถือ อย่างไรก็ตาม บมจ.หลักทรัพย์กรุงศรีมิอาจรับรองความถูกต้องและความสมบูรณ์ของข้อมูลดังกล่าวได้ บทความดังกล่าวเป็นเพียงแนวคิดของผู้จัดทำเพื่อใช้เป็นข้อมูลประกอบการตัดสินใจในการลงทุน บริษัทฯขอสงวนสิทธิ์ในการเปลี่ยนแปลงความเห็นหรือประมาณการต่างๆ ที่ปรากฏในเอกสาร/รายงานฉบับนี้ โดยไม่ต้องแจ้งให้ทราบล่วงหน้า ดังนั้นนักลงทุนโปรดใช้ดุลพินิจอย่างรอบคอบในการพิจารณาการลงทุน

# Calendar

March 21, 2019

Stock Calendar Page 1



A member of MUFG  
a global financial group

March 2019

Sunday	Monday	Tuesday	Wednesday	Thursday	Friday	Saturday
17	18	19	20	21	22	23
<b>XD</b> SAMTEL (0.35 Baht) SAMART (0.10 Baht) LANNA (0.30 Baht) JKN (0.17 Baht) CNS (0.078 Baht) ABPIF (0.3284 Baht)  <b>XN</b> ABPIF (0.5133 Baht)  <b>XM</b> TCC (26/04/2019 10:00) STI (23/04/2019 14:00) SDC (26/04/2019 08:30) SAMTEL (26/04/2019 13:30) SAMART (26/04/2019 15:30) PREB (25/04/2019 14:30) PDI (25/04/2019 14:30) NETBAY (23/04/2019 14:00) LANNA (22/04/2019 15:00) JKN (26/04/2019 14:30) CNS (26/04/2019 10:00) AAV (24/04/2019 14:00)	<b>XM</b> WHART (18/04/2019 10:00) UPA (23/04/2019 10:00) TSTE (25/04/2019 13:30) TMILL (25/04/2019 09:00) THIP (24/04/2019 10:00) THG (26/04/2019 14:00) STEC (26/04/2019 14:00) SEAFCO (25/04/2019 09:00) SANKO (25/04/2019 13:30) RJH (22/04/2019 10:00) PLANET (25/04/2019 10:00) OTO (26/04/2019 10:30) OCC (22/04/2019 09:00) NINE (22/04/2019 14:00) JUBILE (23/04/2019 14:00) IRCP (10/04/2019 14:00) HTC (24/04/2019 14:30) HFT (25/04/2019 10:00) FPT (07/05/2019 09:00) CHARAN (24/04/2019 15:00) BGT (29/04/2019 14:30) BFIT (24/04/2019 09:00)  <b>XD</b> TSTE (0.06 Baht) TNPF (0.12 Baht) TMILL (0.15 Baht) STEC (0.50 Baht) SSTPF (0.19 Baht) SANKO (0.03 Baht) RJH (0.40 Baht) OTO (0.04 Baht) CHARAN (0.50 Baht)	<b>XM</b> WIN (25/04/2019 14:00) WACOAL (22/04/2019 15:00) VIBHA (29/04/2019 14:00) UBIS (18/04/2019 09:00) TTA (24/04/2019 13:30) TRU (25/04/2019 14:00) STPI (29/04/2019 15:00) PRG (29/04/2019 10:00) NTV (30/04/2019 10:00) GTB (23/04/2019 14:00) GJS (29/04/2019 09:30) ESSO (23/04/2019 14:00) EFORL (22/04/2019 09:30) DREIT (29/04/2019 13:30) CPT (29/04/2019 10:00) CENTEL (25/04/2019 14:30) CCET (26/04/2019 08:30) ACC (30/04/2019 10:00)  <b>XD</b> TTA (0.05 Baht) PRG (0.30 Baht) NTV (1.46 Baht) CPT (0.012 Baht) CCET (0.03 Baht)	<b>XM</b> WAVE (30/04/2019 14:00) UREKA (26/04/2019 14:00) TPAC (24/04/2019 15:00) TIW (23/04/2019 14:00) TITLE (29/04/2019 09:00) TIC (24/04/2019 10:00) TCMC (26/04/2019 10:00) SPG (22/04/2019 10:30) SMIT (25/04/2019 10:00) SKR (22/04/2019 09:00) PSTC (26/04/2019 14:00) ORI (25/04/2019 14:00) OHTL (25/04/2019 10:00) NPK (25/04/2019 10:00) NEW (25/04/2019 10:00) NC (23/04/2019 14:00) MNRF (23/04/2019 10:00) MNIT2 (23/04/2019 14:00) MNIT (24/04/2019 14:00) ML (26/04/2019 13:30) MIT (25/04/2019 14:00) MIDA (26/04/2019 10:30) MBK (29/04/2019 14:00) MACO (24/04/2019 14:00) M-STOR (22/04/2019 14:00) M-PAT (24/04/2019 10:00) M-II (25/04/2019 10:00) KCAR (25/04/2019 10:00) HYDRO (24/04/2019 14:00) HPF (22/04/2019 10:00) ASAP (25/04/2019 14:00) ANAN (25/04/2019 09:00) AKR (30/04/2019 14:00)  <b>XD</b> TCMC (0.09 Baht) SPG (0.70 Baht) MBK (0.38 Baht) MACO (0.02 Baht) KCAR (0.40 Baht)	<b>XM</b> WG (25/04/2019 15:00) SYNTEC (26/04/2019 09:00) STA (30/04/2019 10:30) SPI (22/04/2019 11:00) PRAKIT (25/04/2019 14:00) PLE (26/04/2019 14:00) NBC (25/04/2019 14:00) META (26/04/2019 14:00) GRAND (22/04/2019 10:00) GRAMMY (26/04/2019 14:00) GEL (29/04/2019 14:30) FC (29/04/2019 10:00) BJC (23/04/2019 15:00)  <b>XR</b> GRAND (10:1)  <b>XD</b> GRAND (0.025 Baht)		
24	25	26	27	28	29	30
<b>XD</b> TRUBB (0.01 Baht) QHOP (0.28 Baht) KCE (0.55 Baht)  <b>XM</b> YCI (30/04/2019 09:30) UKEM (23/04/2019 10:00) TWZ (19/04/2019 10:00) TRUBB (26/04/2019 09:00) TPBI (27/04/2019 10:00) STAR (23/04/2019 14:00) SPORT (24/04/2019 14:00) SIMAT (26/04/2019 10:00) SAUCE (24/04/2019 14:00) PACE (29/04/2019 14:00) MILL (26/04/2019 14:00) KCE (25/04/2019 15:00) DEMCO (29/04/2019 14:00) DCORP (26/04/2019 10:00)	<b>XR</b> GJS (1: 0.83 @ 0.13 Baht)  <b>XM</b> ZMICO (26/04/2019 14:00) URBNPF (24/04/2019 09:30) TRITN (30/04/2019 14:00) TFMAMA (24/04/2019 09:00) SST (24/04/2019 10:00) SPF (26/04/2019 09:30) SHREIT (29/04/2019 10:00) SAPPE (18/04/2019 13:30) RAM (25/04/2019 14:00) NUSA (30/04/2019 14:00) CIG (24/04/2019 13:30) BWG (30/04/2019 14:00) AYUD (26/04/2019 14:00) AJA (26/04/2019 10:30)  <b>XD</b> RAM (30.00 Baht)	<b>XM</b> TBSP (24/04/2019 14:00) SNP (26/04/2019 14:00) ROCK (26/04/2019 10:00) RCL (26/04/2019 10:30) PORT (23/04/2019 14:00) MK (25/04/2019 14:00) DCON (25/04/2019 13:00) BAT-3K (25/04/2019 15:30)  <b>XD</b> SNP (0.68 Baht) DCON (0.015 Baht) BAT-3K (0.50 Baht)	<b>XM</b> WR (23/04/2019 10:00) VI (29/04/2019 14:00) SSP (29/04/2019 10:00) SOLAR (26/04/2019 14:00) PPPM (24/04/2019 13:30) NOBLE (30/04/2019 14:00) LEE (30/04/2019 14:30) JASIF (25/04/2019 10:00) FUTUREPF (30/04/2019 10:00) DIGI (24/04/2019 14:00) BRRGIF (26/04/2019 10:00) APEX (26/04/2019 14:00) ADAM (30/04/2019 10:00)  <b>XD</b> LEE (0.08 Baht)	<b>XD</b> Q-CON (0.06 Baht)  <b>XM</b> THAI (26/04/2019 13:30) SAWANG (30/04/2019 10:00) NPPG (30/04/2019 14:00) NMG (26/04/2019 14:00) F&D (26/04/2019 10:00)		

# Calendar

March 21, 2019

Stock Calendar Page 2



A member of **MUFG**  
a global financial group

**April 2019**

Sunday	Monday	Tuesday	Wednesday	Thursday	Friday	Saturday
		1	2	3	4	5
	<b>XD</b> SF (5 : 1 Share) SF (0.10 Baht)  <b>XR</b> PPPM - XR (2 : 1 @ 2.00 Baht)		<b>XD</b> SCCC (4.00 Baht) SCC (9.50 Baht) COMAN (0.10 Baht)  <b>XM</b> CSR (25/04/2019 10:30) AIMIRT (29/04/2019 14:00)	<b>XD</b> SPA (0.15 Baht) SMPC (0.33 Baht) GPI (0.09 Baht)  <b>XM</b> THMUI (29/04/2019 14:00)		
7		8	9	10	11	12
		<b>XD</b> TIPCO (0.25 Baht) BANPU (0.35 Baht)	<b>XD</b> FTE (0.11 Baht) CHEWA (0.035 Baht) BPP (0.30 Baht)	<b>XD</b> SUTHA (0.12 Baht) KBANK (3.50 Baht) ATP30 (0.04 Baht)	<b>XD</b> SCB-P (4.00 Baht) SCB (4.00 Baht) SAMCO (0.07 Baht) KTC (0.82 Baht)	
14		15	16	17	18	19
			<b>XD</b> TOG (0.22 Baht) SELIC (28 : 1 Share) SELIC (0.001984 Baht) S11 (0.24 Baht) GC (0.22 Baht)	<b>XD</b> TPLAS (0.10 Baht) TEAMG (0.075 Baht) NWR (0.04 Baht) KGI (0.385 Baht) GIFT (0.20 Baht) CRD (0.03 Baht) BKD (0.15 Baht)	<b>XD</b> PCSGH (0.10 Baht) HMPRO (0.20 Baht) COL (0.55 Baht)	
21		22	23	24	25	26
<b>XD</b> JMT (0.54 Baht) ASIA (0.03 Baht) AIT (0.60 Baht)	<b>XD</b> TMB (0.07 Baht) MBAX (0.25 Baht) MAJOR (0.70 Baht) KTBP (0.8725 Baht) KTB (0.718 Baht) BBL (4.50 Baht)	<b>XD</b> YUASA (0.30 Baht) QH (0.14 Baht)	<b>XD</b> UBIS (0.20 Baht) GUNKUL (5 : 1 Share) GUNKUL (0.01 Baht) BIZ (0.16 Baht) APCO (0.1549 Baht)	<b>XD</b> PRM (0.14 Baht) MINT (0.40 Baht) LHFG (0.045 Baht) FLOYD (0.10 Baht) ADB (0.01 Baht)  <b>XW</b> MINT - XW (20 : 1)		
28		29	30			
<b>XD</b> TISCO-P (7.00 Baht) TISCO (7.00 Baht) THREL (0.15 Baht) TACC (0.09 Baht) STI (0.10 Baht) SKR (0.07 Baht) SCN (0.10 Baht) RSP (0.10 Baht) ROH (1.3769 Baht) PORT (0.10 Baht) MTC (0.26 Baht) MOONG (0.26 Baht) ECF (0.030227 Baht) AQUA (0.02 Baht)	<b>XD</b> WIJK (6 : 1 Share) WIJK (0.03 Baht) TOPP (4.67 Baht) TNL (0.40 Baht) TM (0.0974 Baht) TCAP-P (1.60 Baht) TCAP (1.60 Baht) SUN (0.05 Baht) SAUCE (0.99 Baht) PIMO (0.013 Baht) OSP (0.39 Baht) NNCL (0.09 Baht) LPH (0.10 Baht) KWM (0.06 Baht) KWC (9.00 Baht) KKP (3.00 Baht) INET (0.1325 Baht) EKH (0.165 Baht) EASTW (0.27 Baht) CKP (0.028 Baht) BROOK (0.02 Baht) BJC (0.55 Baht)  <b>XW</b> BROOK (4:1)  <b>XR</b> PPPM - (2 : 1 @ 2.00 Baht)					

## Remark

**ND** - No dividend

**XD** - Cash Dividend

**XD (ST)** - Stock Dividend

**XR** - Rights for Common

**XW** - Rights for Warrant

**XT** - Rights for Transferable Subscription Right

## CG Rating 2018 Companies with CG Rating



ADVANC	AKP	AMATA	AMATAV	ANAN	AOT	AP	BAFS	BANPU	BAY	BCP	BCPG	BRR	BTS
BWG	CFRESH	CHO	CK	CKP	CM	CNT	COL	CPF	CPI	CPN	CSS	DELTA	DEMCO
DRT	DTAC	DTC	EA	EASTW	EGCO	GC	GEL	GFPT	GGC	GOLD	GPSC	GRAMMY	GUNKUL
HANA	HMPRO	ICC	ICHI	INTUCH	IRPC	IVL	JSP	KBANK	KCE	KKP	KSL	KTB	KTC
LHFG	LIT	LPN	MAKRO	MBK	MCOT	MINT	MONO	MTC	NCL	NKI	NVD	NYT	OISHI
OTO	PCSGH	PDJ	PG	PHOL	PLANB	PLANET	PPS	PRG	PSH	PSL	PTG	PTT	PTTEP
PTTGC	PYLON	Q-CON	QH	QTC	RATCH	ROBINS	S & J	SABINA	SAMART	SAMTEL	SAT	SC	SCB
SCC	SCCC	SDC	SE-ED	SIS	SITHAI	SNC	SPALI	SPRC	SSSC	STEC	SVI	SYNTEC	TASCO
TCAP	THAI	THANA	THANI	THCOM	THIP	THREL	TIP	TISCO	TKT	TMB	TNDT	TOP	TRC
TRU	TRUE	TSC	TSTH	TTCL	TU	TVD	UAC	UV	VGI	VIH	WACOAL	WAVE	WHA

### WINNER



2S	AAV	ACAP	AGE	AH	AHC	AIRA	AIT	AKR	ALLA	ALT	AMA	AMANAH	APCO
AQUA	ARIP	ARROW	ASIA	ASIMAR	ASK	ASN	ASP	ATP30	AU	AUCT	AYUD	BA	BBL
BDMS	BEC	BEM	BFIT	BGRIM	BIZ	BJC	BJCHI	BLA	BOL	BPP	BROOK	BTW	CBG
CEN	CENTEL	CGH	CHEWA	CHG	CHOW	CI	CIMBT	CNS	COM7	COMAN	CPALL	CSC	CSP
DCC	DCORP	DDD	EASON	ECF	ECL	EE	EPG	ERW	ETE	FN	FNS	FORTH	FPI
FSMART	FVC	GBX	GCAP	GLOBAL	GLOW	GULF	HARN	HPT	HTC	HYDRO	ICN	ILINK	INET
IRC	ITD	JAS	JCKH	JKN	JWD	K	KBS	KCAR	KGI	KKC	KOOL	KTIS	L&E
LANNA	LDC	LH	LHK	LOXLEY	LRH	LST	M	MACO	MAJOR	MALEE	MBKET	MC	MEGA
METCO	MFC	MFEC	MK	MOONG	MSC	MTI	NCH	NEP	NINE	NOBLE	NOK	NSI	NTV
NWR	OCC	OGC	ORI	PAP	PATO	PB	PDI	PJW	PLAT	PM	PORT	PPP	PREB
PRECHA	PRINC	PRM	PT	QLT	RICHY	RML	RS	RWI	S	S11	SALEE	SANKO	SAWAD
SCG	SCI	SCN	SE	SEAFCO	SEAOIL	SELIC	SENA	SFP	SIAM	SINGER	SIRI	SKE	SMK
SMPC	SMT	SNP	SORKON	SPC	SPI	SPPT	SPVI	SR	SSF	SST	STA	SUC	SUSCO
SUTHA	SWC	SYMC	SYNEX	TACC	TAE	TAKUNI	TBSP	TCC	TEAM	TFG	TFMAMA	THRE	TICON
TIPCO	TK	TKN	TKS	TM	TMC	TMI	TMILL	TMT	TNITY	TNL	TNP	TNR	TOA
TOG	TPA	TPAC	TPBI	TPCORP	TRITN	TRT	TSE	TSR	TSTE	TTA	TTW	TVI	TVO
TWP	TWPC	U	UMI	UOBKH	UP	UPF	UPOIC	UT	UWC	VNT	WHAUP	WICE	WIIK
XO	YUASA	ZMICO											



7UP	ABICO	ABM	AEC	AEONTS	AF	AJ	ALUCON	AMARIN	AMC	AS	ASAP	ASEFA	ASIAN
BCH	BEAUTY	BGT	BH	BIG	BLAND	BM	BR	BROCK	BSBM	BTNC	CCET	CCP	CGD
CHARAN	CHAYO	CITY	CMO	CMR	COLOR	CPL	CPT	CRD	CSR	CTW	CWT	D	DCON
DIGI	DIMET	EKH	EMC	EPCO	ESSO	ESTAR	FE	FLOYD	FOCUS	FSS	FTE	GENCO	GIFT
GJS	GLAND	GPI	GREEN	GTB	GYT	HTECH	IFS	IHL	III	INOX	INSURE	IRCP	IT
ITEL	J	JCK	JMART	JMT	JTS	JUBILE	KASET	KCM	KIAT	KWC	KWG	KYE	LALIN
LEE	LPH	MATCH	MATI	MBAX	M-CHAI	MDX	META	MILL	MJ	MM	MODERN	MPG	NC
NDR	NETBAY	NNCL	NPK	OCEAN	PAF	PDG	PF	PICO	PIMO	PK	PL	PLE	PMTA
PPPM	PRIN	PSTC	PTL	RCI	RCL	RJH	ROJNA	RPC	RPH	SAMCO	SAPPE	SCP	SF
SGF	SGP	SKN	SKR	SKY	SLP	SMIT	SOLAR	SPA	SPCG	SPG	SQ	SRICHA	SSC
SSP	STANLY	STPI	SUN	SUPER	SVOA	T	TCCC	TCMC	THE	THG	THMUI	TIC	TITLE
TIW	TMD	TOPP	TPCH	TIPIPP	TPOLY	TTI	TVT	TYCN	UEC	UMS	UNIQ	VCOM	VIBHA
VPO	WIN	WORK	WP	WPH	ZIGA								

## Disclaimer

การเปิดเผยผลการสำรวจของสมาคมส่งเสริมสถาบันกรรมการบริษัทไทย (IOD) ในเรื่องการกำกับดูแลกิจการ (Corporate Governance) นี้ เป็นการดำเนินการตามนโยบายของสำนักงานคณะกรรมการกำกับหลักทรัพย์และตลาดหลักทรัพย์ โดยการสำรวจของ IOD เป็นการสำรวจและประเมินจากข้อมูลของบริษัทจดทะเบียนในตลาดหลักทรัพย์แห่งประเทศไทย และตลาดหลักทรัพย์ เอ็มเอไอ (MAI) ที่มีการเปิดเผยต่อสาธารณะ และเป็นข้อมูลที่ผู้ลงทุนทั่วไปสามารถเข้าถึงได้ ดังนั้น ผลสำรวจดังกล่าวจึงเป็นการนำเสนอในมุมมองของบุคคลภายนอก โดยไม่ได้เป็นการประเมินการปฏิบัติ และมิได้มีการใช้ข้อมูลภายในเพื่อการประเมิน ผลสำรวจดังกล่าวเป็นผลการสำรวจ ณ วันที่ปรากฏในรายงานการกำกับดูแลกิจการของบริษัทจดทะเบียนไทยเท่านั้น ดังนั้น ผลการสำรวจจึงอาจเปลี่ยนแปลงได้ภายหลังวันดังกล่าว หรือเมื่อข้อมูลที่เกี่ยวข้องมีการเปลี่ยนแปลง ทั้งนี้ บริษัทหลักทรัพย์ กรุงศรี จำกัด (มหาชน) มิได้ยืนยัน ตรวจสอบ หรือรับรองถึงความถูกต้องครบถ้วนของผลการสำรวจดังกล่าวแต่อย่างใด

# Anti-corruption Progress Indicator 2018

## บริษัทจดทะเบียนที่ได้ประกาศเจตนารมณ์เข้าร่วม CAC

A	ABICO	AIE	AJ	AMATA	AMATAV	ANAN	AOT	APCO	ARROW	ASIAN	B	BJC	BLAND
BLISS	BM	BPP	BR	BUI	CEN	CGH	CHG	CHO	CHOTI	CI	CIMBT	CITY	COL
CPR	DDD	EFORL	EKH	ESTAR	ETE	FLOYD	FN	FPI	FTE	GPI	GYT	ICHI	ILINK
INSURE	IRC	ITEL	JAS	JTS	KWG	LDC	LEE	LIT	LRH	MATCH	MATI	META	MFEC
MILL	MTC	NCL	NEP	NWR	ORI	PAP	PK	PLANB	POST	PRM	PRO	PSL	PYLON
QTC	ROJNA	RWI	SAPPE	SCI	SHANG	SPALI	SST	STANLY	SUPER	SWC	SYMC	SYNEX	TAKUNI
THE	THIP	TKN	TMC	TNR	TOPP	TPP	TRITN	TTI	TVO	UEC	UKEM	UPA	UREKA
UV	UWC	VIH	XO	YUASA									

## บริษัทจดทะเบียนที่ได้รับการรับรอง CAC

ADVANC	AKP	AMANAH	AP	APCS	ASK	ASP	AYUD	BAFS	BANPU	BAY	BBL	BCH	BCP
BCPG	BGRIM	BJCHI	BKI	BLA	BROOK	BRR	BSBM	BTS	BWG	CENTEL	CFRESH	CHEWA	CIG
CM	CNS	COM7	CPALL	CPF	CPI	CPN	CSC	DCC	DEMCO	DIMET	DRT	DTAC	DTC
EASTW	ECL	EGCO	EPCO	FE	FNS	FSS	GBX	GC	GCAP	GEL	GFPT	GGC	GJS
GLOW	GOLD	GPSC	GSTEL	GUNKUL	HANA	HARN	HMPRO	HTC	ICC	IFEC	IFS	INET	INTUCH
IRPC	IVL	K	KASET	KBANK	KBS	KCAR	KCE	KGI	KKP	KSL	KTB	KTC	KWC
L&E	LANNA	LHFG	LHK	LPN	M	MAKRO	MALEE	MBAX	MBK	MBKET	MC	MCOT	MFC
MINT	MONO	MOONG	MSC	MTI	NBC	NINE	NKI	NMG	NNCL	NSI	OCC	OCEAN	OGC
PATO	PB	PCSGH	PDG	PDI	PDJ	PE	PG	PHOL	PL	PLANET	PLAT	PM	PPP
PPPM	PPS	PREB	PRG	PRINC	PSH	PSTC	PT	PTG	PTT	PTTEP	PTTGC	Q-CON	QH
QLT	RATCH	RML	ROBINS	S & J	SABINA	SAT	SC	SCB	SCC	SCCC	SCG	SCN	SE-ED
SELIC	SENA	SGP	SINGER	SIRI	SIS	SITHAI	SMIT	SMK	SMPC	SNC	SNP	SORKON	SPACK
SPC	SPI	SPRC	SRICHA	SSF	SSI	SSSC	STA	SUSCO	SVI	SYNTEC	TAE	TASCO	TCAP
TCCM	TFG	TFI	TFMAMA	THANI	THCOM	THRE	THREL	TICON	TIP	TIPCO	TISCO	TKT	TMB
TMD	TMILL	TMT	TNITY	TNL	TNP	TOG	TOP	TPA	TPCORP	TRU	TRUE	TSC	TSTH
TTCL	TU	TVD	TVI	TWPC	U	UBIS	UOBKH	VGI	VNT	WACOAL	WHA	WICE	WIIK

## N/A

2S	7UP	AAV	ABM	ACAP	ACC	ADAM	ADB	AEC	AEONTS	AF	AFC	AGE	AH
AHC	AI	AIRA	AIT	AJA	AKR	ALLA	ALT	ALUCON	AMA	AMARIN	AMC	APEX	APURE
AQ	AQUA	ARIP	AS	ASAP	ASEFA	ASIA	ASIMAR	ASN	ATP30	AU	AUCT	BA	BAT-3K
BCT	BDMS	BEAUTY	BEC	BEM	BFIT	BGC	BGT	BH	BIG	BIZ	BKD	BOL	BROCK
BSM	BTNC	BTW	CBG	CCET	CCP	CGD	CHARAN	CHAYO	CHOW	CHUO	CK	CKP	CMAN
CMC	CMO	CMR	CNT	COLOR	COMAN	COTTO	CPH	CPL	CPT	CRANE	CRD	CSP	CSR
CSS	CTW	CWT	D	DCON	DCORP	DELTA	DIGI	DNA	DOD	DTCI	EA	EARTH	EASON
ECF	EE	EIC	EMC	EPG	ERW	ESSO	EVER	F&D	FANCY	FC	FMT	FOCUS	FORTH
FSMART	FVC	GENCO	GIFT	GL	GLAND	GLOBAL	GRAMMY	GRAND	GREEN	GTB	GULF	HFT	HPT
HTECH	HUMAN	HYDRO	ICN	IEC	IHL	III	INGRS	INOX	IRCP	IT	ITD	J	JCK
JCHK	JCT	JKN	JMART	JMT	JSP	JUBILE	JUTHA	JWD	KAMART	KC	KCM	KDH	KIAT
KKC	KOOL	KTECH	KTIS	KWM	KYE	LALIN	LH	LOXLEY	LPH	LST	LTX	LVT	MACO
MAJOR	MANRIN	MAX	M-CHAI	MCS	MDX	MEGA	METCO	MGT	MIDA	MJD	MK	ML	MM
MODERN	MPG	MPIC	MVP	NC	NCH	NDR	NER	NETBAY	NEW	NEWS	NFC	NOBLE	NOK
NPK	NPPG	NTV	NUSA	NVD	NYT	OHTL	OISHI	OSP	OTO	PACE	PAE	PAF	PERM
PF	PICO	PIMO	PJW	PLE	PMTA	POLAR	POMPUI	PORT	PPM	PR9	PRAKIT	PRECHA	PRIN
PTL	RAM	RCI	RCL	RICH	RICHY	RJH	ROCK	ROH	RP	RPC	RPH	RS	RSP
S	S11	SAAM	SAFARI	SALEE	SAM	SAMART	SAMCO	SAMTEL	SANKO	SAUCE	SAWAD	SAWANG	SCP
SDC	SE	SEAFSCO	SEAOL	SF	SFP	SGF	SIAM	SIMAT	SISB	SKE	SKN	SKR	SKY
SLP	SMART	SMM	SMT	SOLAR	SONIC	SPA	SPCG	SPG	SPORT	SPPT	SPVI	SQ	SR
SSC	SSP	STAR	STEC	STHAI	STI	STPI	SUC	SUN	SUTHA	SVH	SVOA	T	TACC
TAPAC	TBSP	TC	TCC	TCCC	TCCJ	TCCOAT	TEAM	TEAMG	TGPRO	TH	THAI	THANA	THG
THL	THMUI	TIC	TIGER	TITLE	TIW	TK	TKS	TM	TMI	TMW	TNDT	TNH	TNPC
TOA	TPAC	TPBI	TPCH	TPIPL	TPIPP	TPLAS	TPOLY	TQM	TR	TRC	TRT	TRUBB	TSE
TSF	TSI	TSR	TSTE	TTA	TTL	TTMT	TTW	TVT	TWP	TWZ	TYCN	UAC	UMI
UMS	UNIQ	UP	UPF	UPOIC	UT	UTP	UVAN	VARO	VCOM	VI	VIBHA	VNG	VPO
WAVE	WG	WHAUP	WIN	WINNER	WORK	WORLD	WP	WPH	WR	YCI	YNP	ZIGA	ZMICO

## Disclaimer

การเปิดเผยผลการประเมินดัชนีชี้วัดความคืบหน้าการป้องกันการมีส่วนเกี่ยวข้องกับการทุจริตคอร์รัปชัน (Anti-Corruption Progress Indicators) ของบริษัทจดทะเบียนในตลาดหลักทรัพย์แห่งประเทศไทยซึ่งจัดทำโดยสถาบันไทยพัฒน์นี้ เป็นการดำเนินการตามนโยบายและตามแผนพัฒนาความยั่งยืนสำหรับบริษัทจดทะเบียนของสำนักงานคณะกรรมการกำกับหลักทรัพย์และตลาดหลักทรัพย์ โดยผลการประเมินดังกล่าวของสถาบันไทยพัฒน์ อาศัยข้อมูลที่ได้รับจากบริษัทจดทะเบียนตามที่บริษัทจดทะเบียนได้ระบุในแบบแสดงข้อมูลเพื่อการประเมิน Anti-Corruption ซึ่งได้อ้างอิงข้อมูลมาจากแบบแสดงรายการข้อมูลประจำปี (แบบ 56-1) รายงานประจำปี (แบบ 56-2) หรือในเอกสารและหรือรายงานอื่นที่เกี่ยวข้องของบริษัทจดทะเบียนนั้น แล้วแต่กรณี ดังนั้น ผลการประเมินดังกล่าวจึงเป็นการนำเสนอในมุมมองของสถาบันไทยพัฒน์ซึ่งเป็นบุคคลภายนอก โดยมิได้เป็นการประเมินการปฏิบัติของบริษัทจดทะเบียนในตลาดหลักทรัพย์แห่งประเทศไทย และมีได้ใช้ข้อมูลภายในเพื่อการประเมิน เนื่องจากผลการประเมินดังกล่าวเป็นเพียงผลการประเมิน ณ วันที่ปรากฏในผลการประเมินเท่านั้น ดังนั้น ผลการประเมินจึงอาจเปลี่ยนแปลงได้ภายหลังจากวันดังกล่าว หรือเมื่อข้อมูลที่เกี่ยวข้องมีการเปลี่ยนแปลง ทั้งนี้ บริษัทหลักทรัพย์ กรุงศรี จำกัด (มหาชน) มิได้ยืนยัน ตรวจสอบ หรือรับรองความถูกต้องครบถ้วนของผลการประเมินดังกล่าวแต่อย่างใด

### Reference

การเปิดเผยข้อมูลบริษัทที่เข้าร่วมโครงการแนวร่วมปฏิบัติของภาคเอกชนไทยในการต่อต้านทุจริต (Thai CAC) ของสมาคมส่งเสริมสถาบันกรรมการบริษัทไทย (ข้อมูล ณ วันที่ 31 กรกฎาคม 2560) มี 2 กลุ่ม คือ

- ได้ประกาศเจตนารมณ์เข้าร่วม CAC
- ได้รับการรับรอง CAC

## Research Group

### Head of Research

อิสระ อรดีดลเชษฐ

isara.ordeedolchest@krungsrisecurities.com, (662)-659-7000 ext. 5001

#### Fundamental Research

##### Energy, Petrochemical

ณภัทร จันทรเสรีกุล

naphat.chantaraserekul@krungsrisecurities.com, (662)-659-7000 ext. 5000

##### Property, ICT, Contractor

กิตติสร พรฤติภาส, CFA, FRM

kittisom.pruitipat@krungsrisecurities.com, (662)-659-7000 ext. 5019

##### Banking, Consumer Finance, Insurance

เจษฎา เตชะหัสดีน, CFA

jesada.techahusdin@krungsrisecurities.com, (662)-659-7000 ext. 5004

##### Food, Transportation

สุนทร ทองทิพย์

sunthorn.thongthip@krungsrisecurities.com, (662)-659-7000 ext. 5009

##### Electronic, Automotive, Commerce

วรพงษ์ ตันตวิวัฒน์พงศ์

worrapong.tuntiwutthipong@krungsrisecurities.com, (662)-659-7000 ext. 5016

##### Utilities Energy, Food

กรัณย์ อินทร์ชัย

karun.intrachai@krungsrisecurities.com, (662)-659-7000 ext. 5010

##### Transportation, Media

กิตติ พิทักษ์ธีระบัณฑิต

kitti.pitakteerabandit@krungsrisecurities.com, (662)-659-7000 ext. 5008

#### Investment Strategy

##### Strategy

วโรฤทธิ ชีระชน

varorith.chirachon@krungsrisecurities.com, (662)-659-7000 ext. 5012

##### Research Assistant

คัชชวลล ลัดดา, CFA

kaushal.ladha@krungsrisecurities.com, (662)-659-7000 ext. 5013

##### Retail Strategy

อาภิตย์ จันทรสว่าง

artit.jansawang@krungsrisecurities.com, (662)-659-7000 ext. 5005

##### Retail Strategy and Technical

ชัยยศ จิวางกูร

chaiyot.jiwagkul@krungsrisecurities.com, (662)-659-7000 ext. 5006

##### Research Assistant

นลินี ประมาณ

nalinee.praman@krungsrisecurities.com, (662)-659-7000 ext. 5011

#### Research Support

##### Database

ยุภาวณี เล้าตระกูลชัย

yuphawanee.laotrakunchai@krungsrisecurities.com, (662)-659-7000 ext. 5002

##### Database

ณัฐกานต์ โพธิ์ศรี

natthakan.phosri@krungsrisecurities.com, (662)-659-7000 ext. 5015





**krungsri**  
Securities

A member of MUFG  
a global financial group

# บริษัทหลักทรัพย์ กรุงศรี จำกัด (มหาชน)



## สำนักงานใหญ่

เลขที่ 898 อาคารเพลินจิตทาวเวอร์ ชั้น 3 ถนนเพลินจิต  
แขวงลุมพินี เขตปทุมวัน กรุงเทพฯ 10330  
โทร. 0-2659-7000 โทรสาร 0-2658-5699  
Internet Trading: 0-2659-7777

## สาขา

- 01 สาขาเอ็มโพเรียม**  
622 เอ็มโพเรียมทาวเวอร์ ชั้น 10 ถนนสุขุมวิท 24 แขวงคลองตัน เขตคลองเตย กรุงเทพฯ 10110  
โทร. 0-2695-4500 โทรสาร 0-2695-4599
- 02 สาขาเซ็นทรัลบางนา**  
589/151 อาคารเซ็นทรัลซิตี้ทาวเวอร์ 1 ออฟฟิศ ชั้น 27 ถนนเทพรัตน แขวงเขต บางนา กรุงเทพฯ 10260  
โทร. 0-2763-2000 โทรสาร 0-2399-1448
- 03 สาขาพระราม 2**  
111/917-919 ถนนพระราม 2 แขวงแสงดา เขตบางขุนเทียน กรุงเทพฯ 10150  
โทร. 0-2013-7145 โทรสาร 0-2895-9557
- 04 สาขานนทบุรีรังสิต**  
ทำการ ธนาคารกรุงศรีอยุธยา จำกัด (มหาชน) สาขานนทบุรีรังสิต (ชั้นทาวเวอร์ส)  
123 ถนนวิภาวดีรังสิต แขวงจอนพล เขตจตุจักร กรุงเทพฯ 10900  
โทร. 0-2273-8388 โทรสาร 0-2273-8399
- 05 สาขาชลบุรี**  
64/17 ถนนสุขุมวิท ตำบลบางปลาสร้อย อำเภอเมือง จ.ชลบุรี 20000  
โทร. 0-3312-6580 โทรสาร 0-3312-6588
- 06 สาขาหาดใหญ่**  
90-92-94 ธนาคารกรุงศรีอยุธยา จำกัด (มหาชน)  
ถนนมิตรภาพอุทิศ 1 ตำบลหาดใหญ่ อำเภอหาดใหญ่ จังหวัดสงขลา 90110  
โทร. 074- 221-229 โทรสาร 074-221-411
- 07 สาขานครปฐม**  
67/1 ถนนราชดำเนิน ตำบลพระปฐมเจดีย์ อำเภอเมือง จ.นครปฐม 73000  
โทร. 0-3427-5500-7 โทรสาร 0-3421-8989
- 08 สาขาสุพรรณบุรี**  
249/171-172 หมู่ 5 ตำบลท่ากระโทก อำเภอเมืองสุพรรณบุรี จ.สุพรรณบุรี 72000  
โทร. 0-3596-7981 โทรสาร 0-3552-2449
- 09 สาขานครราชสีมา**  
168 ถนนจอมพล ตำบลในเมือง อำเภอเมืองนครราชสีมา จ.นครราชสีมา 30000  
โทร. 0-4425-1211-4 โทรสาร 0-4425-1215
- 10 สาขาขอนแก่น**  
ธนาคารกรุงศรีอยุธยา จำกัด (มหาชน) สาขาขอนแก่น  
114 ถนนศรีจันทร์ ตำบลในเมือง อำเภอเมือง ข.ขอนแก่น 40000  
โทร. 0-4322-6120 โทรสาร 0-4322-6180
- 11 สาขาเชียงใหม่**  
ธนาคารกรุงศรีอยุธยา จำกัด (มหาชน) สาขาประตูช้างเผือก  
70 ถนนช้างเผือก ตำบลศรีภูมิ อำเภอเมือง จ.เชียงใหม่ 50200  
โทร. 0-5321-9234-6 โทรสาร 0-5321-9247
- 12 สาขาเชียงราย**  
ธนาคารกรุงศรีอยุธยา จำกัด (มหาชน) สาขาเชียงราย  
231-232 ถนนนเรศวร ตำบลเวียง อำเภอเมือง จ.เชียงราย 57000  
โทร. 0-5371-6489 โทรสาร 0-5371-6490
- 13 สาขาพิษณุโลก**  
ธนาคารกรุงศรีอยุธยา จำกัด (มหาชน) สาขาพิษณุโลก  
275/1 ถนนพิจัยสงคราม ตำบลในเมือง อำเภอเมือง จ.พิษณุโลก 65000  
โทร. 0-5530-3360 โทรสาร 0-5530-2580

## คำแนะนำในการลงทุน

**ซื้อ** - หุ้นที่คาดหวังอัตราผลตอบแทนรวมจากการลงทุนเกินกว่า 10% ภายในระยะเวลา 1 ปีข้างหน้าสำหรับหุ้นขนาดเล็ก, เกินกว่า 5% สำหรับหุ้นขนาดใหญ่

**ถือ** - หุ้นที่คาดหวังอัตราผลตอบแทนรวมจากการลงทุนระหว่าง -10% ถึง 10% ภายในระยะเวลา 1 ปีข้างหน้าสำหรับหุ้นขนาดเล็ก, ระหว่าง -5% ถึง 5% สำหรับหุ้นขนาดใหญ่

**ขาย** - หุ้นที่คาดหวังอัตราผลตอบแทนรวมจากการลงทุนน้อยกว่า 10% ภายในระยะเวลา 1 ปีข้างหน้าสำหรับหุ้นขนาดเล็ก, เกินกว่า 5% สำหรับหุ้นขนาดใหญ่